

TOPCON OS100 VE SOKKIA FX100 SERİSİ CİHAZLARDA AKTARIM

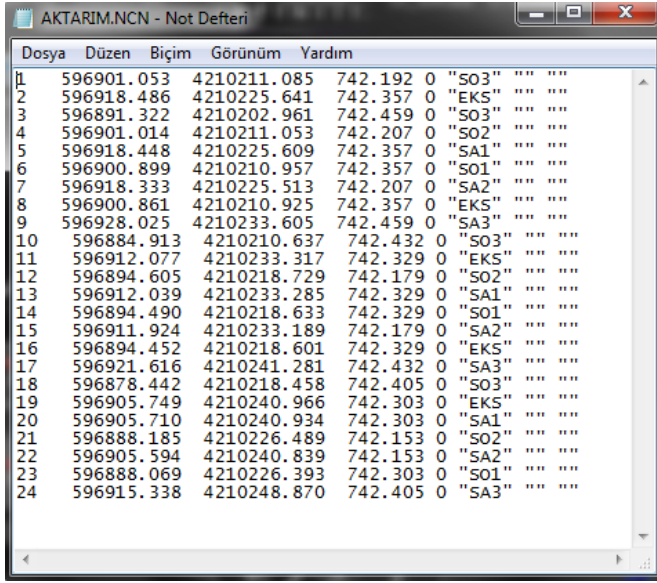


TOPCON OS 100 SERİSİ



SOKKIA FX 100 SERİSİ

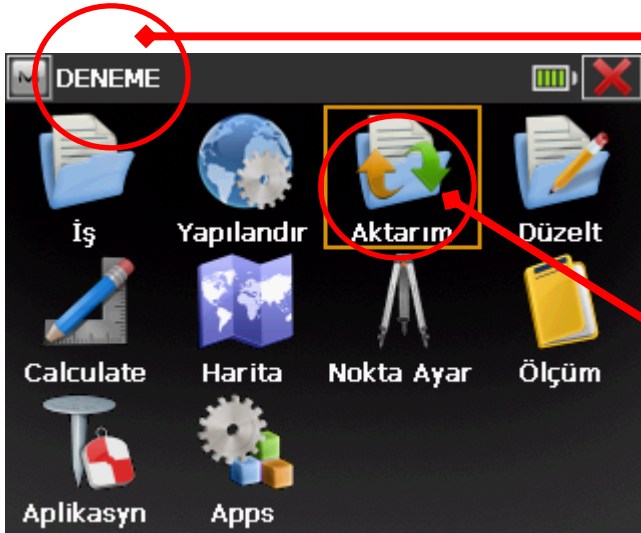
A- BİLGİSAYARDAN CİHAZA KOORDİNAT AKTARIMI



Dosya	Düzen	Biçim	Görünüm	Yardım
1	596901.053	4210211.085	742.192	0 "SO3" "" ""
2	596918.486	4210225.641	742.357	0 "EKS" "" ""
3	596891.322	4210202.961	742.459	0 "SO3" "" ""
4	596901.014	4210211.053	742.207	0 "SO2" "" ""
5	596918.448	4210225.609	742.357	0 "SA1" "" ""
6	596900.899	4210210.957	742.357	0 "SO1" "" ""
7	596918.333	4210225.513	742.207	0 "SA2" "" ""
8	596900.861	4210210.925	742.357	0 "EKS" "" ""
9	596928.025	4210233.605	742.459	0 "SA3" "" ""
10	596884.913	4210210.637	742.432	0 "SO3" "" ""
11	596912.077	4210233.317	742.329	0 "EKS" "" ""
12	596894.605	4210218.729	742.179	0 "SO2" "" ""
13	596912.039	4210233.285	742.329	0 "SA1" "" ""
14	596894.490	4210218.633	742.329	0 "SO1" "" ""
15	596911.924	4210233.189	742.179	0 "SA2" "" ""
16	596894.452	4210218.601	742.329	0 "EKS" "" ""
17	596921.616	4210241.281	742.432	0 "SA3" "" ""
18	596878.442	4210218.458	742.405	0 "SO3" "" ""
19	596905.749	4210240.966	742.303	0 "EKS" "" ""
20	596905.710	4210240.934	742.303	0 "SA1" "" ""
21	596888.185	4210226.489	742.153	0 "SO2" "" ""
22	596905.594	4210240.839	742.153	0 "SA2" "" ""
23	596888.069	4210226.393	742.303	0 "SO1" "" ""
24	596915.338	4210248.870	742.405	0 "SA3" "" ""

- NETCAD oluşturduğunuz ncw (nokta)dosyasını bilgisayardan flash belleğe (Removable Disk) kopyalayın

NOT: OLUŞTURDUĞUNUZ DOSYA YANDAKİ FORMATTA OLACAKTIR.



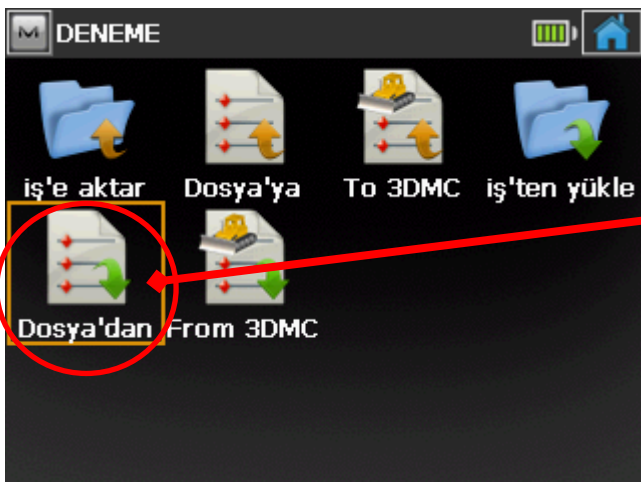
- Cihaz açılır klavyeden **PR G** tuşuna basılır MAGNET FIELD programı çalıştırılır.

- Nokta yüklenecek iş seçilir . Ekran üstünde aktif olan iş görülür.

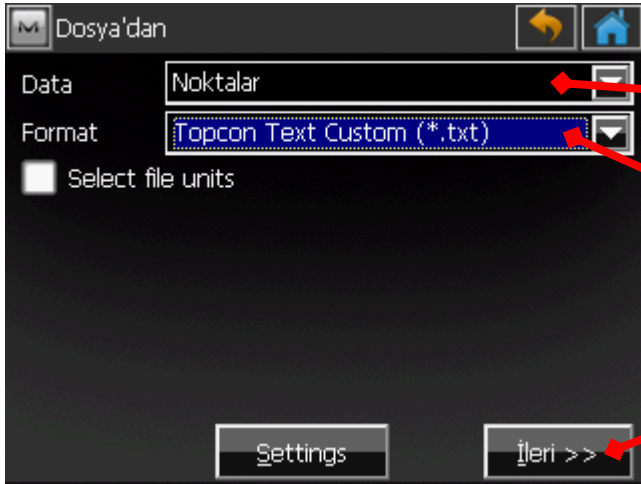
- Ekrandan Aktarım seçilir.



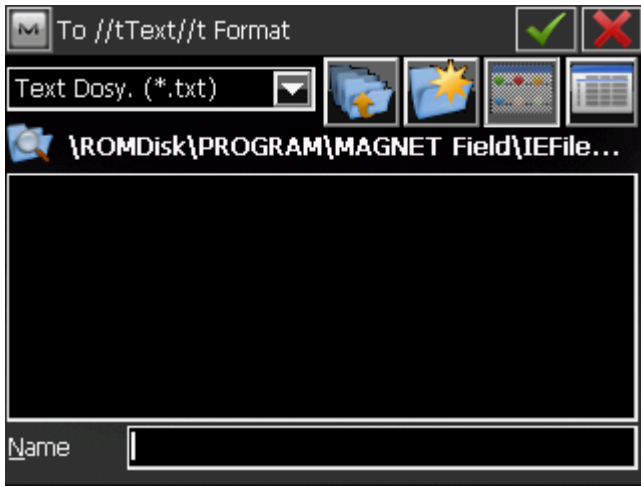
- Cihazın Sol üst Kapağı Açılarak Flash Bellek (Removable Disk) Ekrandaki gibi takılır



- Dosya'dan ikonunu seçilir.



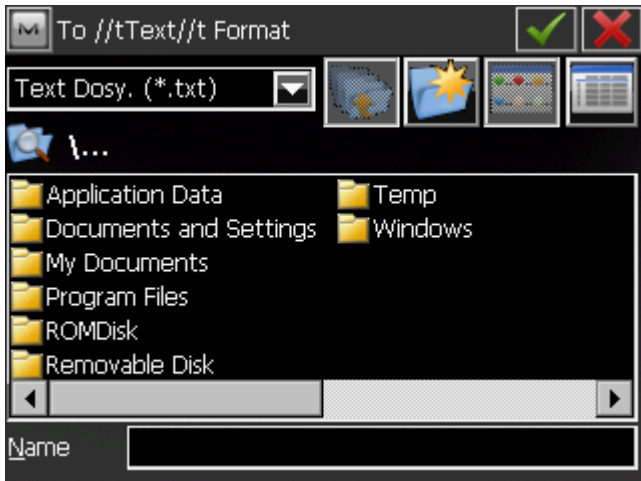
- Data **Noktalar** Seçilir.
- Format **Topcon Text Custom(*.txt)** seçilir
- **İleri >>** Tıklanır



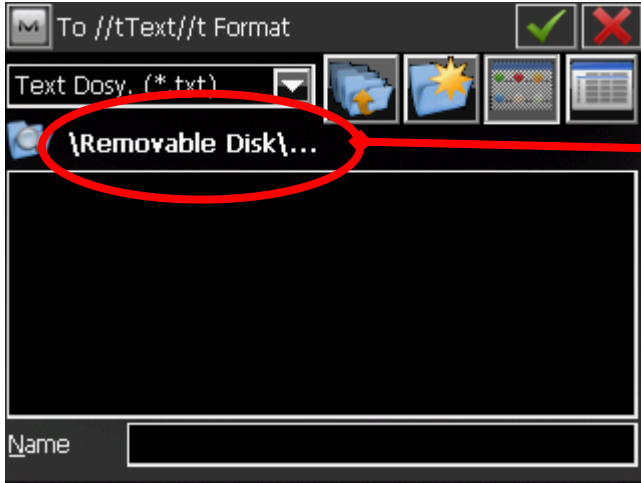
- Akarım yapılacak sürücü yani flash bellek (Removable Disk) ekranda gelecek şekilde



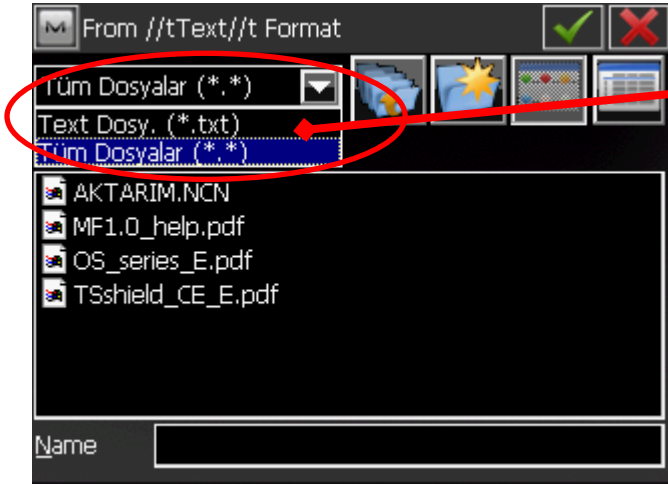
ikona tıklanır.




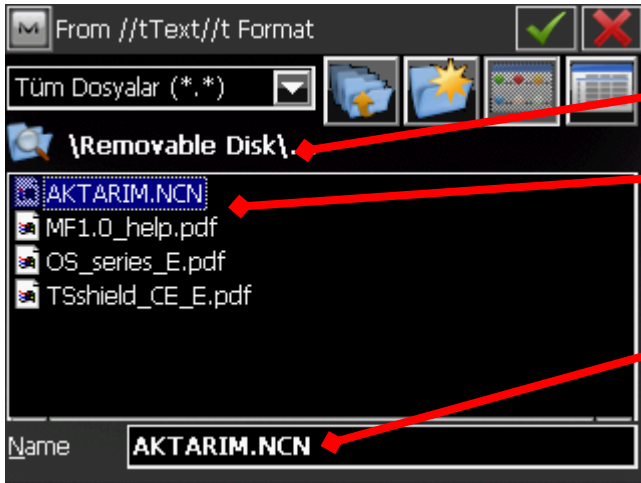
- **Removable Disk** (TAKMIŞ OLDUĞUNUZ FLASH BELLEK CİHAZDA REMOVABLE DİSK OLARAK GÖRÜNTÜLENİR).
- **Removable Disk** Tıklanır.



- REMOVABLE Disk Seçildiğinde Ekrandaki gibi görüntülenir.



-  ikonuna tıklanır ve
Tüm Dosyalar(*.*) Seçildiğinde altındaki kutuda cihaza yükleyeceğiniz dosya adını bulacaksınız .

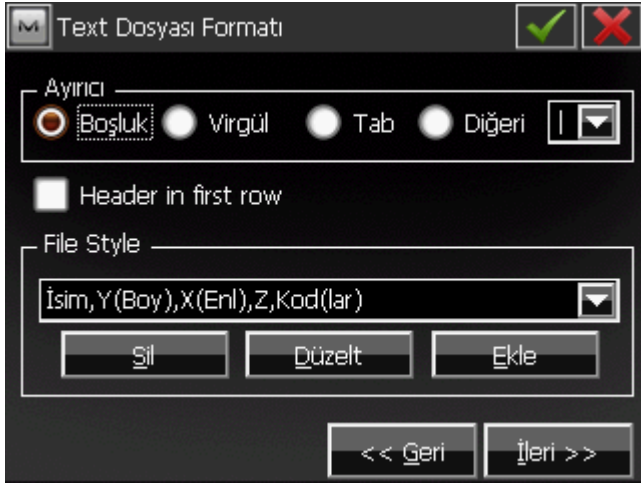


- FLASH BELLEĞİN(REMOVABLE DISK) İÇİNDE OLDUĞUNUZU BELİRTİR.

- Cihaza yükleyeceğimiz Dosya seçilir.

- Seçilen Dosya burada görüntülenir.

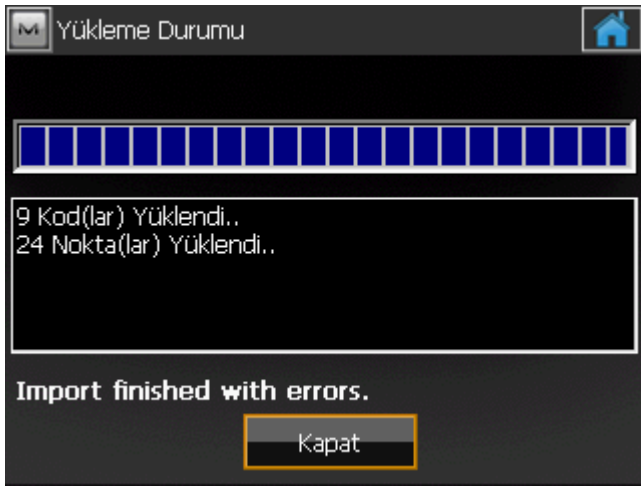
-  ikonu tıklanır



- YANDAKİ EKRANDAKİ AYARLAR AYNEN CİHAZDA YAPILIR.



İKONU TIKLANIR



- AKTARIM TAMAMLANDI

- KAPAT TIKLANIR



- Düzeltil ikonu seçilir



- Noktalar seçilir.



-Yüklemiş olduğunuz noktalar görüntülenir.

- Kolay gelsin